

N° Affaire :	22-053	Situation :	Ersa, Ile Giraglia
Intitulé :	Phare de la Giraglia, restauration de la lanterne		

Entreprise :

/

Maître d'ouvrage :

Direction interrégionale de la mer Méditerranée

Maître d'œuvre :

TRABON ARCHITECTURE

Nature de la prestation :

Etude de prédimensionnement de la longrine BFUP sous lanterne

Date de la prestation :

Novembre 2022

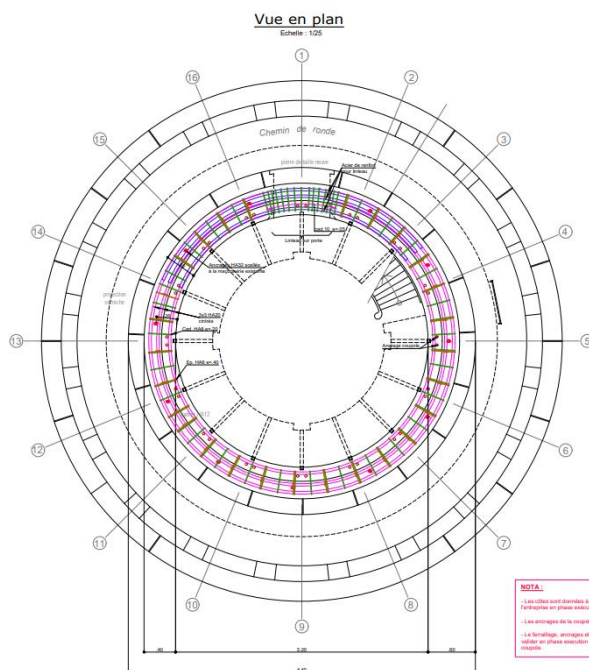
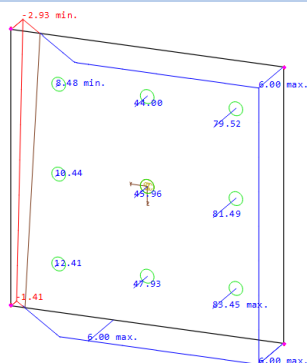
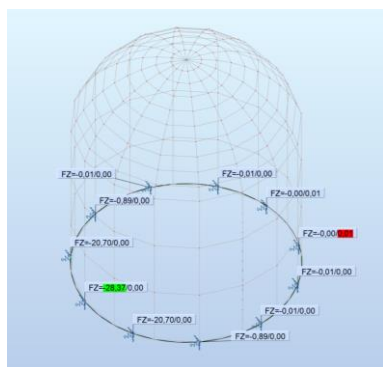


Descriptif des missions

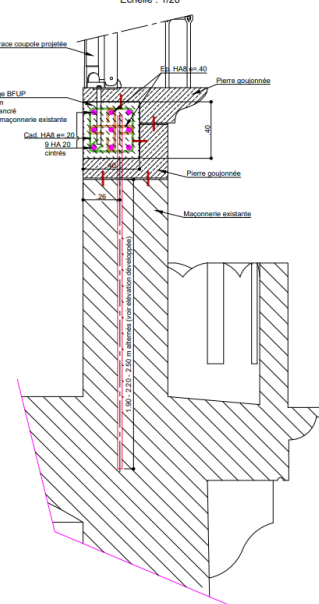
Notre bureau d'études a été mandaté par le service des Phares et Balises de Haute-Corse afin de réaliser les études de prédimensionnement de la nouvelle longrine sous la lanterne du phare de la Giraglia, implanté sur le point haut de l'île Giraglia située à l'extrémité nord-est du Cap Corse, sur la commune d'Ersa.

La mission avait pour objet :

- ✓ La modélisation de la future lanterne pour le calcul de la descente de charges sur la longrine béton et les ancrages,
- ✓ Le prédimensionnement de la longrine BFUP (vérification non linéaire et calcul du ferrailage nécessaire),
- ✓ Le prédimensionnement des ancrages dans la maçonnerie existante,
- ✓ La réalisation des plans de principe de la nouvelle longrine (coffrage, ferrailage, détails).



Coupe transversale type



NOTA:
- Les colonnes sont destinées à être réalisées en phase exécution.
- Les armatures de la coupole doivent être réalisées en phase exécution.
- Les armatures de la longrine et les ancrages de la coupole en phase exécution en fonction de la structure.